

# Trasferire Guidewire nel Cloud

## 10 INSIGHTS PER UN PROGETTO DI SUCCESSO

Considerazioni fondamentali  
per il trasferimento del business su  
cloud Guidewire.



Molte compagnie assicurative scelgono Guidewire Cloud per migliorare l'accesso al mercato dei nuovi prodotti, ridurre il tempo di gestione dell'IT e semplificare la fruizione delle informazioni analitiche.

Il passaggio al cloud può sembrare un procedimento complesso. In questo ebook esamineremo le linee guida per mitigare i rischi e trasformare la migrazione al cloud in un successo.

#### INDICE DEI CONTENUTI

- 01 | RESPONSABILITÀ E GOVERNANCE
- 02 | I MERCATI CHIAVE E LE RISORSE IT
- 03 | SCENARIO "AS IS"
- 04 | SCENARIO "TO BE"
- 05 | FINANZIAMENTO E BUDGET
- 06 | MISURAZIONE E KPI
- 07 | MITIGAZIONE DEL RISCHIO
- 08 | STRATEGIE PER LA REALIZZAZIONE DEL PROGETTO
- 09 | DEFINIZIONE DELLE BEST PRACTICE
- 10 | PREPARAZIONE ALL'ESECUZIONE DEL PROGETTO
- | ABOUT GFT



# 01 | RESPONSABILITÀ E GOVERNANCE

## Definire le responsabilità chiave e i processi per evitare complicazioni e ritardi



La migrazione al cloud richiede il coinvolgimento di tre società diverse: la compagnia assicurativa, Guidewire e un partner di Guidewire Consulting. Per evitare ritardi è quindi fondamentale definire le responsabilità tra queste organizzazioni (compresa la disponibilità delle risorse, i processi di reporting e il funzionamento del processo decisionale).

Definire e comunicare precisamente l'ambito del progetto assicura che tutte le parti comprendano a pieno i dettagli. Ad esempio: se il progetto dovesse affrontare solo la migrazione tecnica, quali funzioni tradizionali sono convertite in funzioni innovative e quali aspetti di Guidewire Cloud vengono sfruttati.

## 02 | I MERCATI CHIAVE E LE RISORSE IT

# Coinvolgere fin da subito le persone giuste assicurandosi che siano competenti e dedicate al progetto.

Trovare persone con la giusta esperienza e competenza garantisce che vengano rispettati gli standard necessari per sfruttare al meglio il potenziale del cloud. Questo è fondamentale per i clienti che scelgono Guidewire Cloud, dato che i team di tutte le organizzazioni coinvolte devono disporre delle competenze e certificazioni adeguate.

L'implementazione di Guidewire, ad esempio, richiede 1 operatore con certificazione Ace e 3 operatori con Certified Associates per ogni gruppo di lavoro.

Tuttavia, per trovare le risorse giuste per ogni ruolo è necessario assicurarsi che siano pienamente disponibili, adeguatamente formate e coinvolte sin dalle prime fasi del progetto.

In particolare, nelle prime fasi dell'upgrade un team ristretto e dedicato lavorerà meglio sull'unificare il codice rispetto ad un team numeroso, poiché questa attività non può essere eseguita in parallelo da gruppi di persone. Il team potrà invece essere ampliato quando si dovrà affrontare la fase di assestamento.





## 03 | SCENARIO "AS IS"

# Comprendere la situazione attuale prima di apportare modifiche

È necessario avere una visione chiara del modo in cui un'organizzazione lavora prima di apportare le modifiche tecnologiche e procedurali necessarie per passare al cloud.

Questo comporta la piena comprensione, dei modelli operativi, dei sistemi e delle tecnologie coinvolte. Sono quindi fondamentali sia l'accesso alle informazioni che la disponibilità di chi possiede la conoscenza di questi sistemi per portare a termine il progetto.

Per il Continuous Integration e Continuous Delivery/Deployment (CI/CD), è necessaria una chiara comprensione della pipeline e dei processi di sviluppo, inclusi gli strumenti, le configurazioni e le persone coinvolte. In questa fase è possibile che vengano riscontrate alcune lacune che dovranno essere colmate nel nuovo sistema di gestione.



### **CASE STUDY: Rimodernare i sistemi assicurativi di base per accelerare il time to market**

GFT ha sfruttato le sue conoscenze e la sua esperienza sul cloud per realizzare una delle più grandi implementazioni di Guidewire InsuranceSuite per una delle principali compagnie assicurative francesi, aiutandola a portare più velocemente sul mercato nuovi prodotti di interesse.

[> LEGGI IL CASE STUDY](#)



## 04 | SCENARIO "TO BE"

# Capire dove stai andando per gestire meglio il cambiamento

I partecipanti coinvolti nel progetto devono avere una chiara comprensione del motivo per cui la trasformazione sta avvenendo e come funzionerà il sistema dopo l'implementazione. Gli utenti aziendali dovranno gestire il cambiamento ma anche il team IT sarà fortemente influenzato.

Analizzare, comprendere, schematizzare e testare a fondo la nuova pipeline CI/CD è essenziale affinché il cambiamento possa essere gestito in modo efficace. Il processo di pubblicazione del codice, la correzione

degli errori e il miglioramento del software sono tra le cose che cambieranno con il passaggio al cloud. Dato che sarà Guidewire Cloud Services a gestire la piattaforma dopo la migrazione, è probabile che le responsabilità di gestione e il controllo di vari elementi cambino.

Eventuali criticità dovranno essere considerate in anticipo e affrontate subito per assicurarsi che l'adozione del nuovo sistema sia il più efficace possibile.

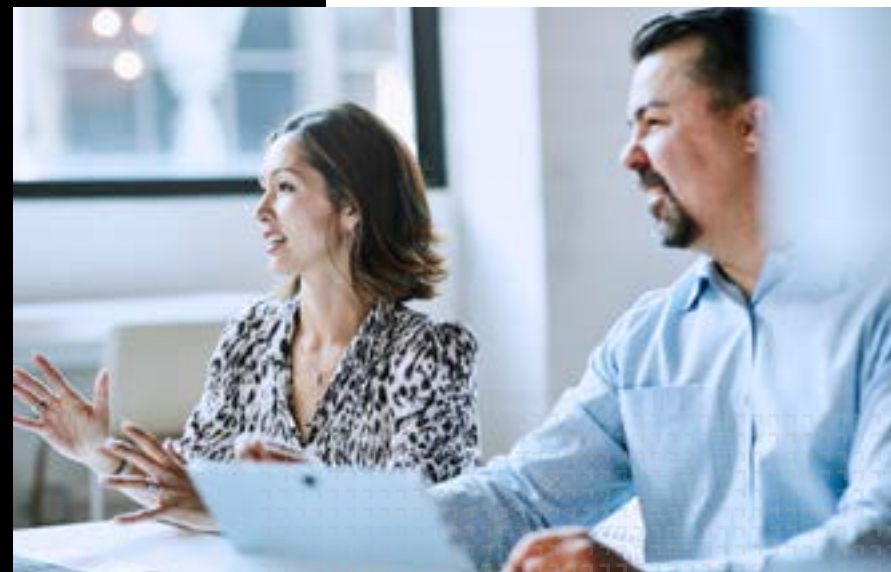


## 05 | FINANZIAMENTO E BUDGET

# Il budget per i nuovi requisiti del cloud e per “varie ed eventuali”

Un'adeguata definizione del budget per il progetto è assolutamente essenziale, inclusa una chiara visione delle strutture di bilancio e dei meccanismi di finanziamento del progetto. I requisiti aziendali dovrebbero essere sufficientemente precisi da anticipare correttamente l'utilizzo dell'infrastruttura per supportare le massime prestazioni (come il numero di risorse e ambienti AWS) e evitare una sottovalutazione nella fase di budgeting. Potrebbero esserci nuovi requisiti e costi coinvolti nell'utilizzo del cloud che dovrebbero essere presi in considerazione.

Una volta avviato il progetto, le valutazioni continue di Cloud Assurance convalideranno l'uso corretto degli standard di codifica ed evidenzieranno eventuali problemi. Questo può generare ulteriore lavoro non pianificato e dovrebbero essere stanziati fondi adeguati per far fronte a questa eventualità.



## 06 | MISURAZIONE E KPI

# Tracciare e misurare i dati per pianificare e definire le priorità



Essere pronti a misurare i dati è essenziale per realizzare i vantaggi delineati nel business case del progetto. Per raggiungere questo obiettivo, le persone interessate devono impegnarsi nella costruzione del business case e concordare KPI appropriati.

Le attività di transizione al cloud vanno monitorate sia a livello generale che di dettaglio e i KPI devono essere condivisi con tutte le parti per garantire trasparenza ed efficienza. Gli aggiornamenti richiedono particolare attenzione e un monitoraggio continuo dato che evolvono insieme al processo di sviluppo. Il backlog di riparazione viene aggiornato ciclicamente da Guidewire dopo una valutazione iniziale e potrebbero emergere nuovi elementi di riparazione che non sono stati rilevati nelle fasi precedenti.

Se il codice non è sviluppato in modo conforme alle migliori pratiche di Guidewire servirà un impegno notevole per adeguarlo.

Per un coding su misura potrebbe essere necessario ripristinare il codice alle impostazioni predefinite e implementare nuovi processi funzionali del cloud. Una chiara visione del valore aziendale associato a ciascuno di questi elementi consente un'efficace definizione delle priorità del backlog.

Anche il monitoraggio di ogni fase dei cicli di prova è fondamentale per assicurare che tutte le potenziali combinazioni dei processi e dei comportamenti della versione pre-cloud del codice siano state testate nella nuova applicazione.



### ULTERIORI LETTURE:

Ti interessa una trasformazione digitale che mantenga le promesse? Scarica il nostro white paper

> **“Massimizzare il valore ed evitare insidie”.**





## 07 | MITIGAZIONE DEL RISCHIO

# L'importanza del tabletop testing per processi di ripristino efficienti

La valutazione e la riduzione dei rischi sono una componente essenziale di qualsiasi progetto. I soggetti coinvolti nel supporto al running dei sistemi devono partecipare al "tabletop testing", in modo da ottimizzare i processi e le procedure necessarie in caso di incident, indipendentemente dal team che li rileva o gestisce. In questo modo si garantisce rapidità ed efficacia del processo di ripristino.

# 08 | STRATEGIE PER LA REALIZZAZIONE DEL PROGETTO

## Dedicare tempo alla fase di preparazione



### PARLA CON I NOSTRI ESPERTI

Se desideri assistenza  
per l'implementazione di Guidewire  
nel cloud, [contattaci](#).

Ti chiameremo per valutare insieme  
le tue esigenze.

La fase finale del deploy, o fase di preparazione, prevede una serie di attività necessarie prima del go-live, ad esempio: la redazione della documentazione, il knowledge transfer, la comunicazione.

Prevedere ciò che sarà necessario per questa fase, allocando una adeguata contingency, aiuterà a rassicurare il personale coinvolto che non si sentirà sopraffatto in questa fase critica del progetto, evitando il verificarsi di conseguenti errori e ritardi. Preparare quanto necessario per il supporto e il post GO-live prima della "preparation phase" consente ai team di concentrarsi esclusivamente sul delivery durante questa fase.

Stabilire anticipatamente un periodo code-freeze è fondamentale per mantenere il progetto stabile ed in linea con i tempi prima del go-live. Definire gli standard e identificare i sistemi coinvolti all'inizio. La fase di avvio è fondamentale per il successo di un progetto di migrazione.

## 09 | DEFINIZIONE DELLA BEST PRACTICE

# Garantire standard elevati e coerenti con ruoli interfunzionali

Il progetto richiede il coinvolgimento di un gruppo di supporto multidisciplinare dedicato a tutte le aree operative. Il personale tecnico con una buona visione delle attività di sviluppo può aiutare a garantire l'applicazione uniforme di buone pratiche, evitando errori come duplicati o disallineamenti.

Questo è importante visto che ci saranno cambiamenti nelle responsabilità una volta che Guidewire sarà coinvolta nelle operazioni quotidiane. Lo sviluppo e l'implementazione di metodi efficienti significa ottimizzare tempi e risorse durante la fase di stabilizzazione o durante l'implementazione di nuove funzionalità.



## QUANTO NE SAI DI GFT E GUIDEWIRE?



13  
SPECIALIZZAZIONI

20+  
ACCELERATORI DI  
GUIDEWIRE SOLUTION  
PARTNERS

3

GUIDEWIRE  
INNOVATION  
AWARDS



400

CONSULENTI



15000+

CERTIFICAZIONI



**Visita il nostro sito** per  
scoprire cosa rende unico  
GFT quando si tratta di  
implementare Guidewire!

**G** **GUIDEWIRE**  
PARTNERCONNECT  
*Consulting Advantage*



# 10 | PREPARAZIONE ALL'ESECUZIONE DEL PROGRAMMA

## Definire gli standard e identificare i sistemi coinvolti fin dall'inizio

La fase di avvio è fondamentale per il successo di un progetto di migrazione.

Gli standard applicabili per il progetto dovrebbero essere validati e condivisi tra tutti i team al termine della fase di inception. Poi, quando inevitabilmente si verificheranno cambiamenti nel corso del progetto, ci saranno sempre le linee guida stabilite a dirigerli correttamente dall'inception al go-live.

In questa fase devono essere presi in considerazione tutti i sistemi che saranno interessati dalla migrazione poiché un aggiornamento perfetto sarà inefficace se l'integrazione con altri sistemi non viene affrontata in modo complessivo. Una visione chiara di tutti i punti di integrazione, delle dipendenze, dei sistemi legacy e dei sistemi satellitari dovrebbe essere contenuta in un documento High-Level Design (HLD), che consenta di considerare, tracciare e assegnare priorità a tutti i componenti rilevanti.

## ABOUT GFT

# Ti aiutiamo nella trasformazione per la crescita

GFT è partner di Guidewire dal 2011 e attualmente detiene lo status di partner Consulting Advantage. Le capacità, le conoscenze e le competenze su Guidewire di GFT hanno portato al conseguimento di diverse specializzazioni in EMEA e oltre oceano, inclusi cloud e

► **Global Delivery partner.**

Lavorare con GFT ti permette di usufruire di un servizio sviluppato con anni di attuazione ed esperienza on-premise e nel cloud per aiutarti a sfruttare a pieno i vantaggi commerciali di Guidewire nel rispetto del budget. La nostra competenza nel progetto Guidewire si estende a dodici paesi e sette lingue – una forte impronta locale che ci permette di progettare soluzioni che soddisfano tutti i requisiti e le normative regionali specifiche



Se stai pensando di portare il tuo business nel cloud e vuoi informarti su come GFT può aiutarti a raggiungere il massimo da questa transizione, contattaci

**[insurance.coe@gft.com](mailto:insurance.coe@gft.com)**

# A proposito degli autori



**Andrea Cordoni**  
Guidewire Practice  
Lead, GFT

[in](#) > [LinkedIn](#)

Andrea Cordoni attualmente guida la Guidewire Practice di GFT in Italia. Vanta oltre 30 anni di esperienza nel settore IT in ruoli che vanno dallo sviluppo di software alla fornitura di servizi IT e all'integrazione di sistemi. Da un decennio Andrea si dedica al project management con particolare attenzione ai progetti di trasformazione per il settore assicurativo. La sua vasta conoscenza tecnica, unita a un forte senso del business gli consente di consigliare i clienti sulle migliori soluzioni per soddisfare i loro obiettivi aziendali.

Andrea ha conseguito numerose certificazioni di settore, tra cui Project Management Professional (PMP), Agile Scrum Master e Guidewire InsuranceSuite 10.0.



**Jérôme Isabelle**  
Strategy and Expertise  
Director, GFT

[in](#) > [LinkedIn](#)

Jérôme Isabelle ha più di 20 anni di esperienza nel settore IT, di cui dieci nel settore assicurativo. Durante l'ultimo decennio ha collaborato con alcune delle più grandi compagnie assicurative del mondo per sviluppare strategie di trasformazione e per implementare soluzioni innovative, in particolare quelle basate sulla suite software Guidewire.

Jérôme ha esperienza in importanti progetti di trasformazione digitale, sia nel mercato americano che europeo, con team multidisciplinari. Questo, insieme alle sue capacità gestionali e tecnologiche di alto livello, alla sua comprensione dell'evoluzione dei mercati internazionali, alla sua visione chiara di ciascuno dei problemi delle singole organizzazioni e la sua esperienza Guidewire - si combinano per dargli un know-how unico che gli consente di aiutare i clienti ad affrontare le loro particolari sfide aziendali.



**Jocelyn-Alexandre Michel**  
Delivery Manager, GFT

[in](#) > [LinkedIn](#)

Jocelyn-Alexandre Michel è un responsabile delle consegne ed esperto di pratiche cloud presso GFT Canada. Oltre al suo B.A. in Marketing e il suo MBA in e-Business, ha 7 anni di esperienza nel settore assicurativo, principalmente con il software Guidewire. Jocelyn-Alexandre ha lavorato come attore chiave in diversi importanti progetti di trasformazione digitale per assicuratori canadesi ed europei.

La sua esperienza con la suite di prodotti Guidewire per tutti i moduli principali e i prodotti digitali, unita alla sua conoscenza dell'ecosistema Guidewire di partner di soluzioni in tutto il mondo, lo rendono un'autorità in materia.

Questa esperienza nella migrazione del cloud e nei progetti di implementazione/sviluppo del cloud lo ha portato a gestire un importante progetto per una delle più grandi compagnie assicurative francesi

**Volete parlare con i nostri autori?  
Contattali su LinkedIn.**

# ABOUT GFT

## Shaping the future of digital business

GFT è un pioniere della trasformazione digitale, sviluppa soluzioni sostenibili basate sulle nuove tecnologie, tra cui l'intelligenza artificiale e la blockchain/DLT. I servizi offerti spaziano dalla modernizzazione dei core system alla migrazione verso piattaforme open cloud, nonché all'introduzione di una codifica attenta alle emissioni di anidride carbonica.

GFT è nota per le sue profonde competenze tecniche, le solide partnership e le ampie conoscenze del mercato. L'azienda sfrutta questi punti di forza per progettare percorsi di trasformazione digitale per clienti dei settori finanziario e assicurativo, nonché dell'industria manifatturiera. Attraverso l'uso intelligente della tecnologia, aggiunge valore e aumenta la produttività dei clienti. Gli esperti di GFT creano e implementano applicazioni software scalabili che rendono sicuro e facile l'accesso a modelli di business innovativi.

Con sedi in più di 15 mercati in tutto il mondo, GFT garantisce la vicinanza ai propri clienti. L'azienda vanta oltre 35 anni di esperienza e si avvale di un team composto da oltre 10.000 esperti specializzati. GFT offre loro opportunità di carriera nelle aree più innovative del software engineering. GFT Technologies SE è quotata nell'indice SDAX della Borsa tedesca (ticker: GFT-XE).



- [blog.gft.com/it](https://blog.gft.com/it)
- [twitter.com/gft\\_it](https://twitter.com/gft_it)
- [linkedin.com/company/gft-group](https://www.linkedin.com/company/gft-group)
- [gft.com/it](https://www.gft.com/it)