

Primeros pasos con Whispli

Guía para el denunciante

Tutoriales sobre cómo enviar y hacer el seguimiento de un Informe a través de Whispli

Guía del denunciante Whispli

Bienvenido a Whispli

Whispli es una herramienta independiente y de confianza que le permite crear un espacio seguro para hablar con su organización. Con Whispli, puedes decidir permanecer en el anonimato frente a su organización o compartir su identidad en cualquier momento. Usted decide.

Sabemos que aún puede tener preguntas, así que póngase [en contacto](#) con nosotros si algo no está claro.

💡 Antes de empezar, puede que te preguntes

What can I report through the Whispli platform?

¿Listo para empezar a explorar Whispli? Esta guía le ayudará a aprender todo lo que necesita saber para presentar su informe y hacer un seguimiento o enviar pruebas en cualquier momento.

¿Necesitas más ayuda? Consulta nuestro [? Helpcenter](#) con nuestras preguntas frecuentes.

Contenido

Cómo enviar un informe

Con una bandeja de entrada segura | Con acceso de invitados | Cree múltiples informes desde su bandeja de entrada segura

Seguimiento de su informe

Chatear con un gestor de casos | Compartir archivos adicionales

Aplicación móvil de Whispli

Enviar un informe con la aplicación | Seguimiento de su informe con la aplicación

Recibir notificaciones sobre su informe

A través de la aplicación móvil | Por correo electrónico

Cómo enviar un informe

Cómo enviar un informe

[Con una bandeja de entrada segura](#)

Con acceso de invitados

Cree múltiples informes desde su bandeja de entrada segura

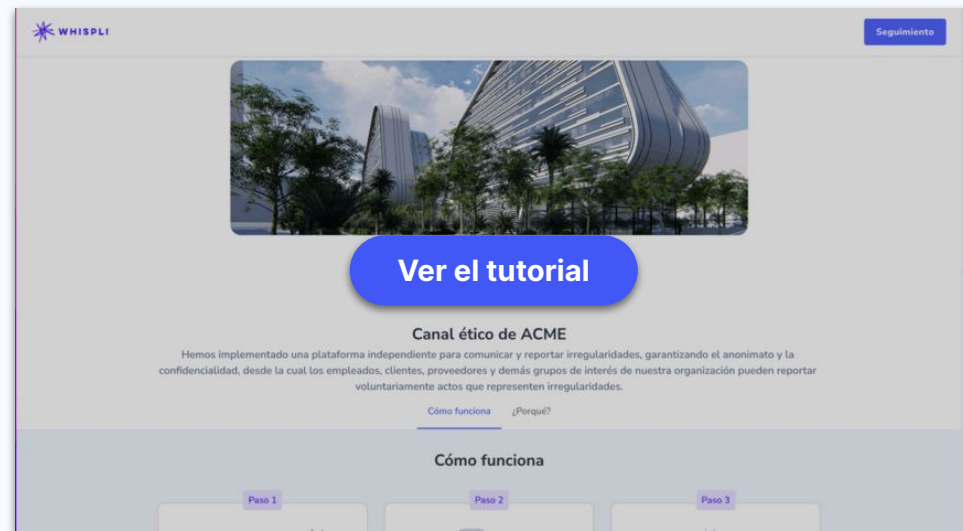
Seguimiento de su informe

Cómo utilizar la aplicación móvil

Recibir notificaciones

Con una bandeja de entrada segura

Aprenda a utilizar la plataforma Whispli para enviar una denuncia a través de una bandeja de entrada segura.



? FAQs

[¿Por qué necesito una bandeja de entrada Whispli?](#)

[¿Verá mi organización mi nombre de usuario o mi correo electrónico?](#)



Cómo enviar un informe

Cómo enviar un informe

Con una bandeja de entrada segura

[Con acceso de invitados](#)

Cree múltiples informes desde su bandeja de entrada segura

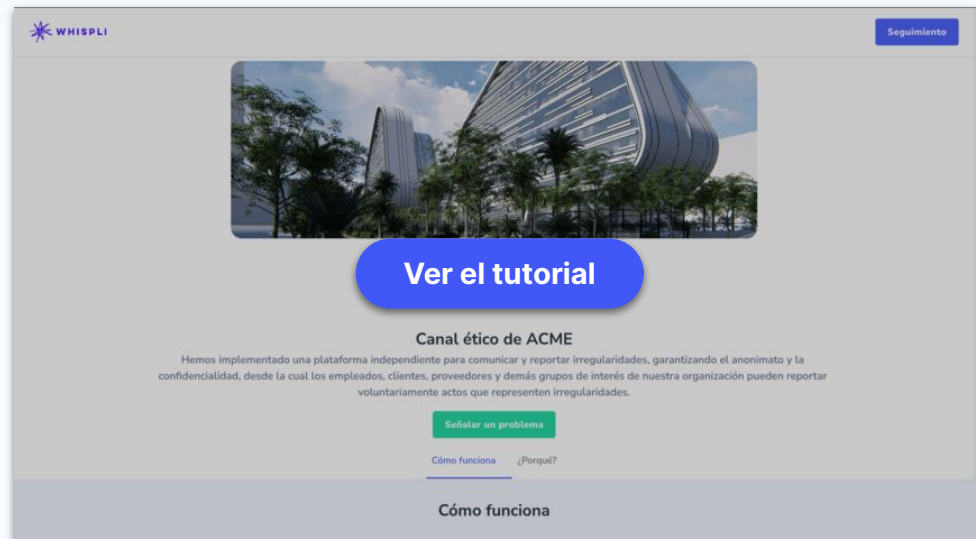
Seguimiento de su informe

Cómo utilizar la aplicación móvil

Recibir notificaciones

Con acceso de invitados

Aprenda a utilizar la plataforma Whispli para enviar un informe sin bandeja de entrada, directamente a través de nuestro acceso para invitados.



? FAQs

[Envíe informes e inicie una conversación sin una bandeja de entrada Whispli](#)

Cómo enviar un informe

Cómo enviar un informe

Con una bandeja de entrada segura
Con acceso de invitados
[Cree múltiples informes desde su bandeja de entrada segura](#)

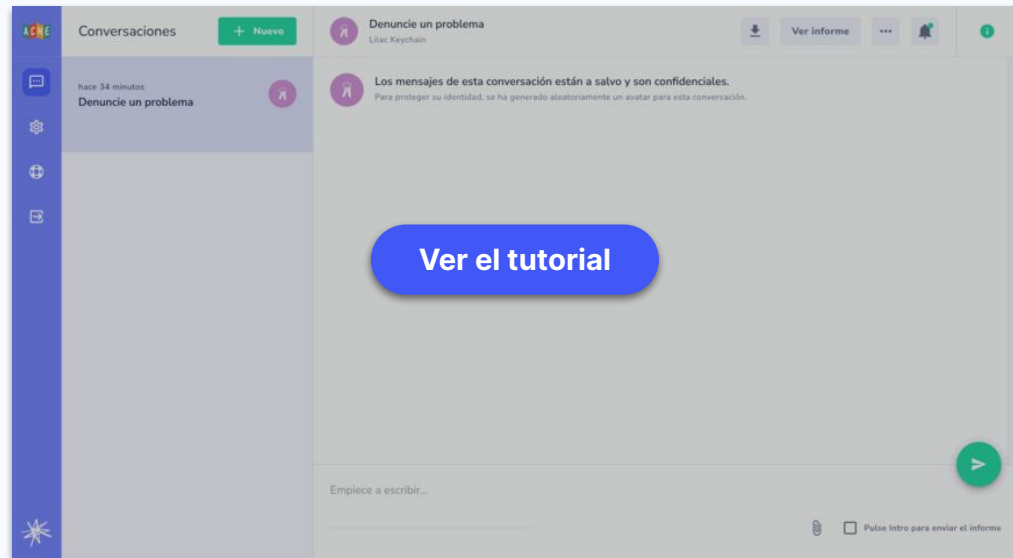
Seguimiento de su informe

Cómo utilizar la aplicación móvil

Recibir notificaciones

Cree múltiples informes desde su bandeja de entrada segura

Aprenda a utilizar la plataforma Whispli para enviar varias denuncias desde su bandeja de entrada segura de Whispli, en caso de que sufra o sea testigo de varias conductas indebidas.



? FAQs

[¿Puedo decidir revelar mi identidad más adelante?](#)

Seguimiento de su informe

Cómo enviar un informe

Seguimiento de su informe

[Chatear con un gestor de casos](#)

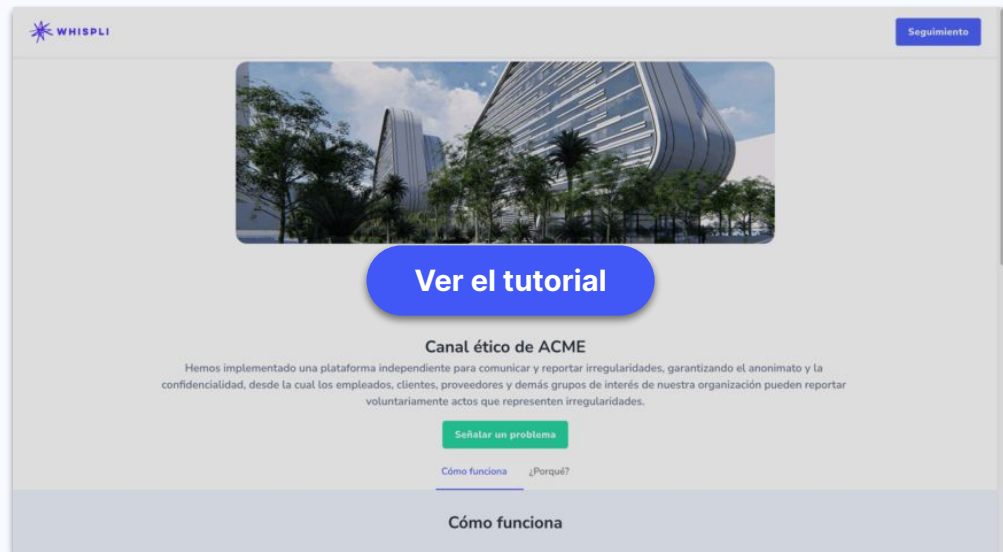
Compartir archivos adicionales

Cómo utilizar la aplicación móvil

Recibir notificaciones

Chatear con un gestor de casos

Aprenda a continuar la conversación y habla con la persona encargada de su informe



? FAQs

[¿Puedo hablar con alguien de mi Organización y mantener el anonimato](#)

Seguimiento de su informe

Cómo enviar un informe

Seguimiento de su informe

Chatear con un gestor de casos

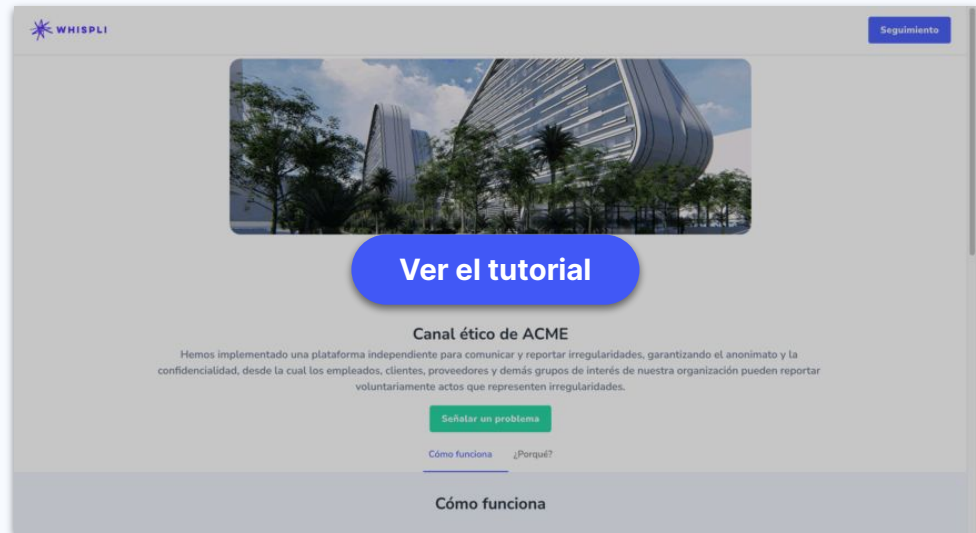
[Compartir archivos adicionales](#)

Cómo utilizar la aplicación móvil

Recibir notificaciones

Compartir archivos adicionales

Aprenda a subir y compartir documentos adicionales para respaldar su informe a través de su bandeja de entrada segura o mediante su acceso de invitado.



? FAQs

[¿Se eliminan los metadatos de los archivos que adjunto a mi Informe?](#)

Aplicación móvil Whispli

Cómo enviar un informe

Seguimiento de su informe

Cómo utilizar la aplicación móvil

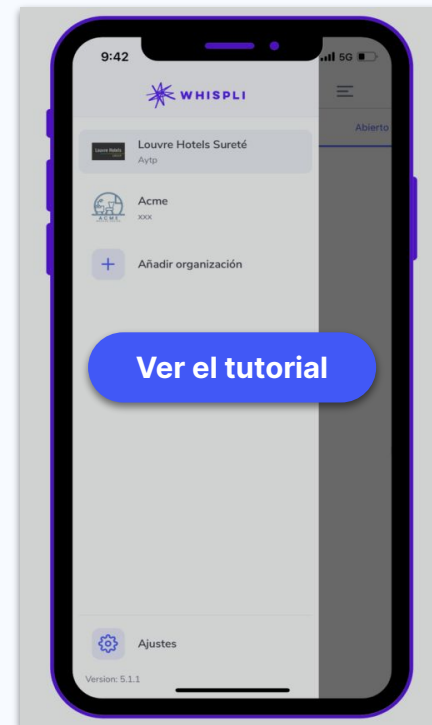
[Enviar un informe con la aplicación](#)

Sigue su informe con la aplicación

Recibir notificaciones

Cómo utilizar la aplicación móvil

Aprenda a descargar y enviar un informe directamente a través de la aplicación móvil Whispli.



Aplicación móvil Whispli

Cómo enviar un informe

Seguimiento de su informe

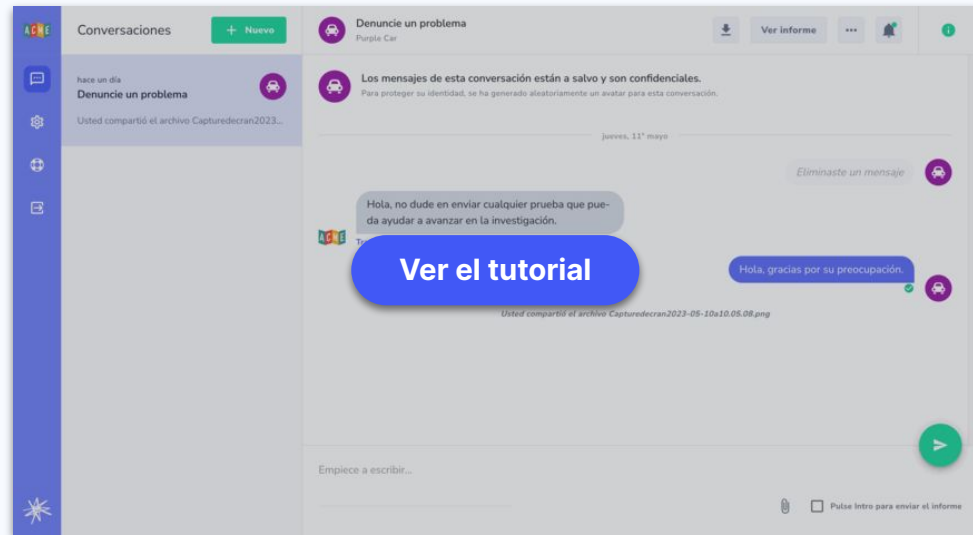
Cómo utilizar la aplicación móvil

Enviar un informe con la aplicación
[Sigue su informe con la aplicación](#)

Recibir notificaciones

Sigue su informe con la aplicación

Aprenda a hacer un seguimiento de su informe con la aplicación de Whispli. Con Face ID o un código personal, puedes volver a iniciar su sesión de forma fácil y segura en solo unos segundos. Whispli te permite chatear de forma anónima y enviar más archivos.



Recibir notificaciones

Cómo enviar un informe

Seguimiento de su informe

Cómo utilizar la aplicación móvil

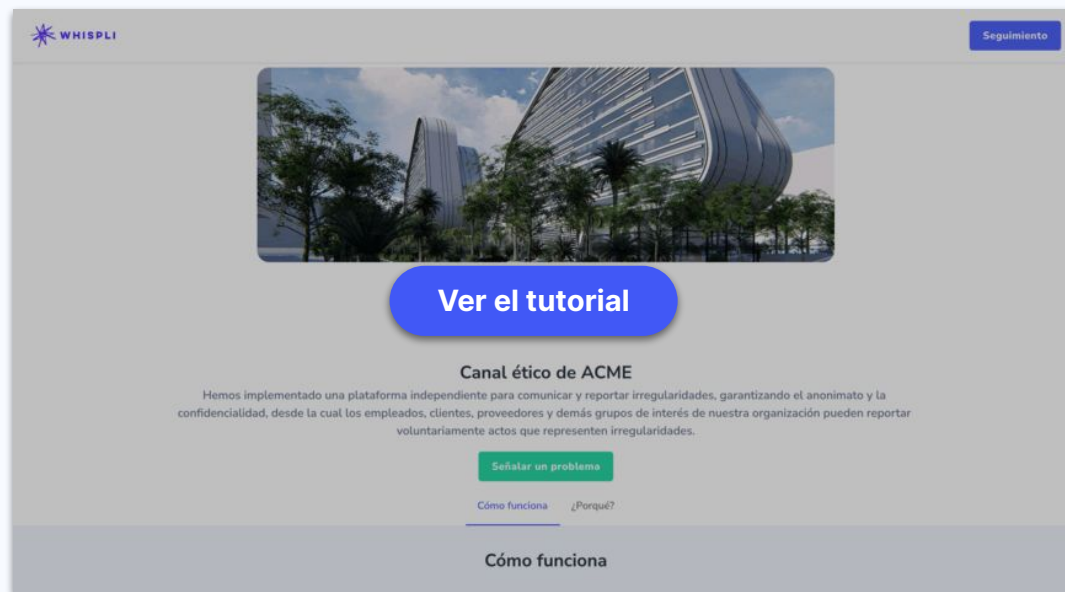
Recibir notificaciones

[A través de la aplicación móvil](#)

Por correo electrónico

A través de la aplicación móvil

Aprenda a recibir notificaciones push en su teléfono cuando un gestor de casos de su organización intente ponerse en contacto con usted o cuando se produzca una actualización de su informe.



Recibir notificaciones

Cómo enviar un informe

Seguimiento de su informe

Cómo utilizar la aplicación móvil

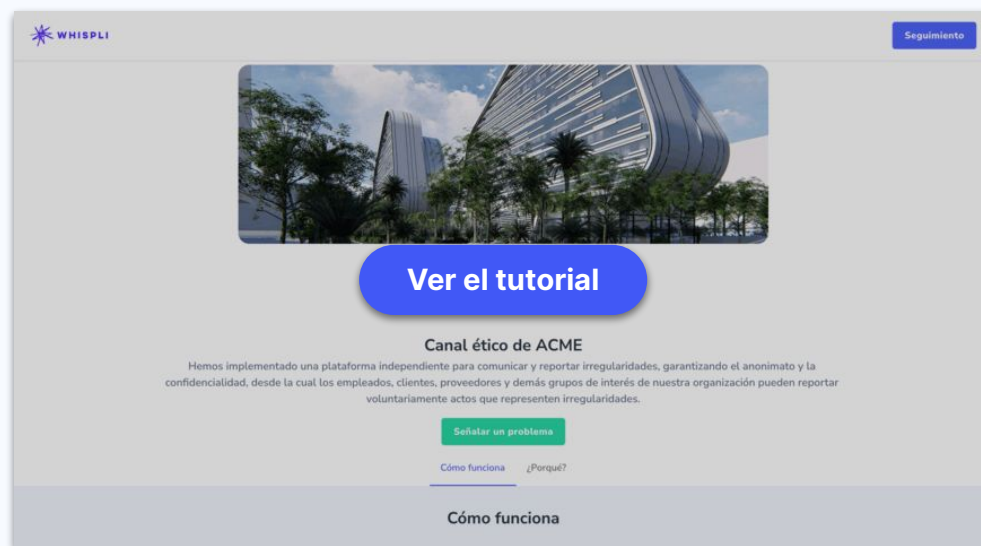
Recibir notificaciones

A través de la aplicación móvil

[Por correo electrónico](#)

Por correo electrónico

Aprenda a recibir un correo electrónico cuando un gestor de casos de su organización intente ponerse en contacto con usted o cuando se produzca una actualización de su informe.



? FAQs

[¿Verá mi organización mi nombre de usuario o mi correo electrónico?](#)